

# 2021年度 ケアマネジャー試験 統一模擬試験 【第1回】 個人成績表

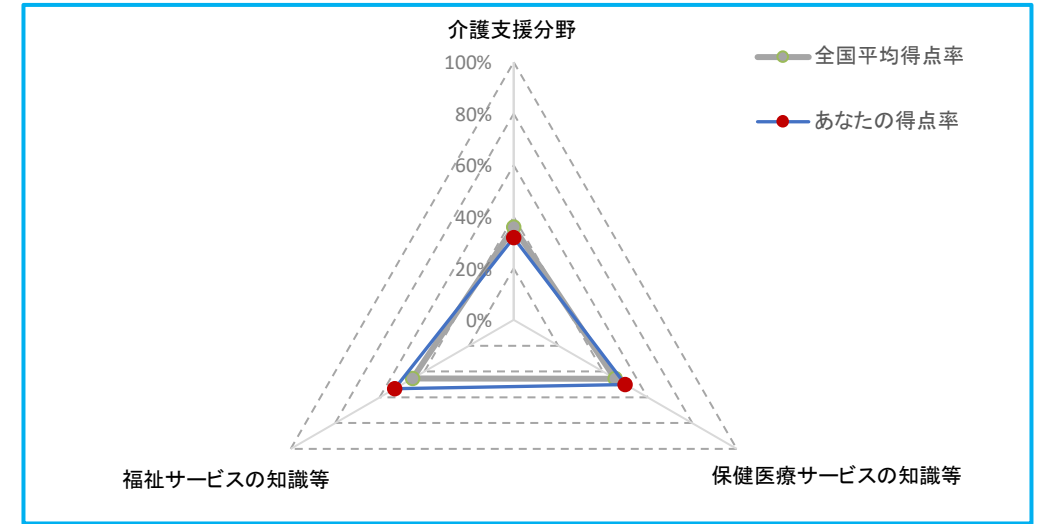
受験番号 C015-01550
533 - 0001
成績送付先住所 1 - 1501550 成績送付先住所 2 - 1501550
ケア氏名漢字 1501550 様

総合成績	26 点 / 60 点中	評価 D ランク	※評価は A B C D E ランクに分かれます。 【Bランク以上が合格ラインです】
介護支援分野	8 点 / 25 点中	評価 D ランク	合格レベルに達しておらず、計画的な学習が必要です。全国正答率が高いにもかかわらず間違えた問題から見直し、関連する分野は解説冊子だけでなく基本テキスト等で復習しましょう。
保健医療福祉サービス分野	18 点 / 35 点中	評価 C ランク	現時点では合格レベルに達しておらず、計画的な学習が必要です。本番でも合格基準点が高い分野ですので、間違えた問題は必ず見直して理解し、苦手意識をもたないようにしましょう。 ※介護支援分野は現時点では合格レベルに達していません。得意分野だけでなくまんべんなく学習しましょう。 ※マークミスがあったため正確な分析ができませんでした。マークシートの塗りつぶし方に注意してください。

## ● 成績表

分野・科目 (満点)	あなたの得点 (得点率)	偏差値	全国平均点 (全国平均得点率)	全国順位
総合成績 (60)	26 (43.3%)	51.3	24.9 (41.5%)	442 位 / 1,170 人中
介護支援分野 (25)	8 (32.0%)	47.6	9 (36.0%)	575 位 / 1,170 人中
保健医療福祉サービス分野 (35)	18 (51.4%)	54.2	15.9 (45.4%)	340 位 / 1,170 人中
保健医療サービスの知識等 (20)	10 (50.0%)	53	9.1 (45.5%)	362 位 / 1,170 人中
福祉サービスの知識等 (15)	8 (53.3%)	54.5	6.8 (45.3%)	291 位 / 1,170 人中

## ● 得点率



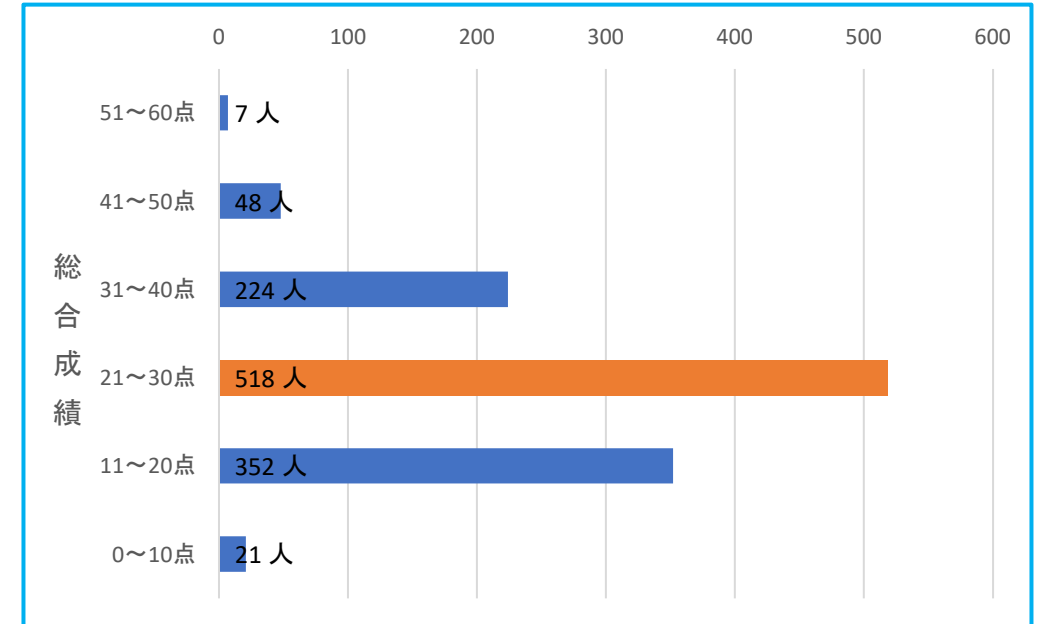
## ● あなたの答えと正答率

問題番号	あなたの答え	正答	全国正答率
1	× 2・4・5	2・3・4	34.5%
2	○ 1・3・5	1・3・5	31.2%
3	× 3・5	3・4	37.0%
4	× 2・3・4	1・2・4	13.3%
5	× 3・4	1・5	45.0%
6	○ 2・4	2・4	36.2%
7	× 3・4・5	2・4・5	16.8%
8	× 3・4・5	2・3・4	26.6%
9	× 2・5	1・5	27.0%
10	× ミス	2・3・4	10.7%
11	× 3・4・5	1・3・5	19.4%
12	× ミス	1・4・5	27.1%
13	× 2・3	1・5	19.3%
14	○ 2・3	2・3	28.7%
15	× ミス	3・5	24.7%
16	× ミス	1・4・5	68.5%
17	× 1・4・5	1・2・4	23.6%
18	× 1・4・5	1・3・4	17.3%
19	○ 3・5	3・5	69.1%
20	○ 3・4・5	3・4・5	67.6%
21	○ 2・4・5	2・4・5	68.9%
22	× 2・4・5	1・2・5	28.3%
23	○ 1・3・5	1・3・5	26.8%
24	× ミス	2・5	54.4%
25	○ 2・4	2・4	73.6%

問題番号	あなたの答え	正答	全国正答率
26	○ 4・5	4・5	41.6%
27	× ミス	2・3	88.5%
28	× 1・2・5	2・4・5	37.3%
29	× 2・3・4	1・2・4	48.1%
30	○ 2・3・5	2・3・5	58.2%
31	○ 1・2・4	1・2・4	46.3%
32	× 4・5	1・5	73.8%
33	○ 2・3・4	2・3・4	16.2%
34	○ 4・5	4・5	20.4%
35	× 1・3	2・3	23.4%
36	○ 2・3・4	2・3・4	35.0%
37	× 2・4	2・5	63.8%
38	○ 3・5	3・5	39.9%
39	× ミス	1・3・5	77.5%
40	○ 1・4	1・4	85.8%
41	○ 1・2	1・2	46.7%
42	× 1・3・4	3・4・5	8.7%
43	× 1・5	1・3	27.4%
44	× 2・3	1・3	26.0%
45	○ 2・4・5	2・4・5	43.4%

問題番号	あなたの答え	正答	全国正答率
46	× 1・4	3・4	58.4%
47	× 1・3・5	2・3・5	39.9%
48	○ 2・3	2・3	35.6%
49	○ 1・3・5	1・3・5	58.7%
50	○ 1・2・5	1・2・5	41.8%
51	○ 1・3・4	1・3・4	51.2%
52	○ 2・3・4	2・3・4	59.0%
53	○ 4・5	4・5	52.1%
54	× 2・4	1・4	22.1%
55	× 3・4	4・5	37.0%
56	○ 2・3・5	2・3・5	41.9%
57	× 1・2・4	1・2・5	26.7%
58	× 2・3・5	2・4・5	68.8%
59	○ 1・4	1・4	65.4%
60	× 2・5	3・4	24.4%

## ● 成績分布



■ あなたが位置している成績

○ : 正解 / × : 誤り / ミス : 必要なマーク数と合わない / 未 : マークがない  
 ※本模試について正誤情報等が出た場合、右記URLのコピーサイトに掲載します。 <https://www.chuohoki.co.jp/foruser/manager/>